

## Гардеробная система **ITALUM-TRIO**

Гардеробная система **TRIO**, обладает целым рядом конкурентных преимуществ, благодаря своей надежности, функциональности и простоте сборки. С помощью **TRIO** можно изготовить любую комбинацию гардеробной, открытого и закрытого типа.

Система **TRIO**, широко применяется в комбинации с другими системами **ITALUM**, в том числе и в шкафах-купе.

Гардеробная **TRIO** открытого типа:



Крепление пол/потолок для гардеробной **TRIO**:



## Гардеробная система **ITALUM-TRIO**

В системе используется 3 основных типа профиля и целый набор фурнитуры, которая позволяет воплотить любые пожелания заказчика при создании гардеробной, либо любой другой корпусной мебели с применением элементов системы **TRIO**.

### Основные профили **TRIO**:



Профиль несущий гардеробный

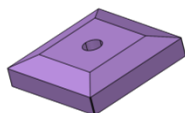


Профиль для полок гардеробный



Профиль для вешалок гардеробный

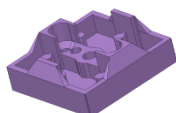
### Фурнитура для системы **TRIO**:



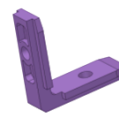
Опора несущего профиля



Винт опорный



Заглушка несущего профиля



Угловой соединитель



Заглушка профиля для полки, левая



Крепление профиля для полок



Зажим к несущему профилю



Держатель профиля для вешалок



Винт монтажный М5\*10



Заглушка профиля для полки, правая



Прижим М5 для крепления профиля для полок



Прижим М6 для углового соединителя



Саморез 3,5\*16



Саморез 3,5\*25

### Пример использования **TRIO**:



Ведущий профиль и профиль для полок



Сетчатые корзины в гардеробной



Выдвижное вешало для брюк